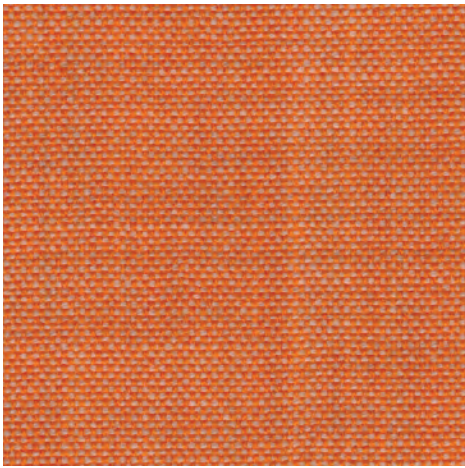


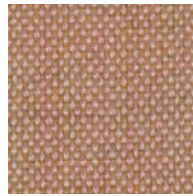
Remix Screen

kvadrat

Remix Screen



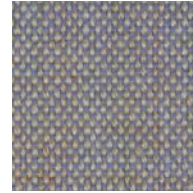
528



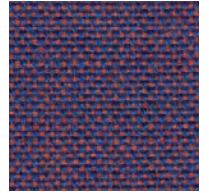
408



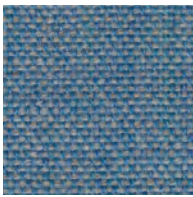
228



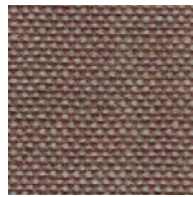
608



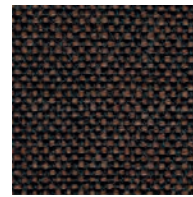
688



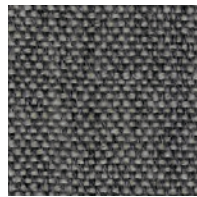
818



328



358



138



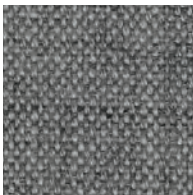
288



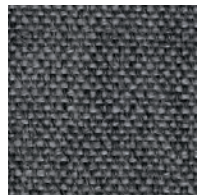
188



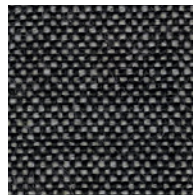
908



128



148



158



998

Remix Screen

Designed by Giulio Ridolfo

DK

Anvendelse Skærmvægge, vægpaneler.
Beskrivelse 90% ny uld, kamgarn, 10% nylon.
 Bredder ca. 170 cm. Vægt ca. 450 g/lbm.
 Materialefarvet. Nuanceforskel kan forekomme.

Ægkant ↔**Lysægthed** (ISO) 5-7. **Pilling** (EN ISO) 4.**Gnidægthed** (ISO) tør 4-5, våd 4-5.

Lydabsorption (EN ISO 354) 0.50/Class D (fladt). **Airflow** 221 Pa s/m. **Flammesikring:** AS/NZS 3837 Class 2. ASTM E84 class A. BS 476 part 7 class 1 limet. BS 476 part 6 class 0 limet. DIN 4102 B1 limet. (Kopi af testrapport kan rekvireres).

Vedligeholdelse Se ISO symboler.
 Støvsugning.

UK/US

Application Screen and wall coverings.

Description 90% new wool, worsted, 10% nylon. Width app. 76 inches (170 cm). Weight app. 14.4 oz/ly (450 g/lin.m). Material dyed. Colour differences may occur.

Selvedge/Direction ↔**Lightfastness** (ISO) 5-7. **Pilling** (EN ISO) 4.**Fastness to rubbing** (ISO) dry 4-5, wet 4-5.

Sound absorption (EN ISO 354) 0.50/Class D (flat). **Airflow** 221 Pa s/m. **Flame resistance:** AS/NZS 3837 Class 2. ASTM E84 class A. BS 476 part 7 class 1 adhered. BS 476 part 6 class 0 adhered. DIN 4102 B1 adhered. (Copy of test report available).

Care Please see the ISO symbols. Vacuuming.

DE

Anwendungsbereich Trennwände und Wandbekleidungen.

Beschreibung 90% Schurwolle, Kammgarn, 10% Nylon. Breite ca. 170 cm. Gewicht ca. 450 g/lfd.m. Materialgefärbt. Farbunterschiede können vorkommen.

Webkant ↔**Lichtechtheit** (ISO) 5-7. **Pilling** (EN ISO) 4.**Reibechtheit** (ISO) trocken 4-5, nass 4-5.

Schallabsorption (EN ISO 354) 0.50/Class D (glatt). **Airflow** 221 Pa s/m. **Flammschutz:** AS/NZS 3837 Class 2. ASTM E84 class A. BS 476 part 7 class 1 verklebt. BS 476 part 6 class 0 verklebt. DIN 4102 B1 verklebt. (Kopie von Prüfungsbericht verfügbar).

Pflege Siehe ISO Pflegesymbole.
 Staubsaugen.

NL

Toepassing Paneel- en wandbekleding.

Omschrijving 90% scheerwol, kamgaren, 10% nylon. Breedte ca. 170 cm. Gewicht ca. 450 g/str. m. Materiaalgeverfd. Kleurverschillen kunnen optreden.

Zelfkant ↔**Lichtechtheid** (ISO) 5-7. **Pilling** (EN ISO) 4.**Wrijftechtheid** (ISO) droge 4-5, natte 4-5.

Geluidsabsorptie (EN ISO 354) 0.50/Class D (vlak). **Airflow** 221 Pa s/m. **Brandwerendheid:** AS/NZS 3837 Class 2. ASTM E84 class A. BS 476 part 7 class 1 gelijmd. BS 476 part 6 class 0 gelijmd. DIN 4102 B1 gelijmd. (Op aanvraag sturen wij U graag een kopie van het testrapport toe).

Onderhoud Zie de ISO symbolen. Stofzuigen.

FR

Domaine d'utilisation Cloisons et murs.

Description 90% laine vierge, peigné, 10% nylon. Largeur env. 170 cm. Poids env. 450 g/m lg. Teinture en bourre. Ecart des coloris possibles.

Lisière ↔**Résistance à la lumière** (ISO) 5-7. **Boulochage** (EN ISO) 4. **Résistance au frottement** (ISO) sec

4-5, mouillé 4-5. **Absorption acoustique** (EN ISO 354) 0.50/Class D (à plat). **Airflow** 221 Pa s/m. **Normes au feu:** AS/NZS 3837 Class 2. ASTM E84 class A. BS 476 part 7 class 1 collé. BS 476 part 6 class 0 collé. DIN 4102 B1 collé. (La copie du compte rendu des tests est disponible sur demande).

Entretien Voir les symboles ISO. Passer l'aspirateur.

IT

Destinazione d'uso Panelli.

Caratteristiche 90% lana vergine, pettinata, 10% nylon. Altezza circa 170 cm. Peso circa 450 gr/mtl. Tinto in fiocco. Possibili differenze per colore.

Cimosa ↔**Resistenza alla luce** (ISO) 5-7. **Pilling** (EN ISO) 4.**Resistenza allo sfregamento** (ISO) condizione a secco 4-5, condizione umido 4-5.

Assorbimento acustico (EN ISO 354) 0.50/Class D (tenda a pannello (tesa)). **Airflow** 221 Pa s/m. **Ignifugazione:** AS/NZS 3837 Class 2. ASTM E84 class A. BS 476 part 7 class 1 incollato. BS 476 part 6 class 0 incollato. DIN 4102 B1 incollato. (Disponibile copia del test).

Manutenzione Per favore seguire simboli ISO. Utilizzare periodicamente aspirapolvere con beccuccio per imbottiti.

ES

Aplicación Cortinas y revestimientos de pared.

Descripción 90% lana virgen, peinada, 10% nilón. Anchura aprox. 170 cm. Peso aprox. 450 gr/ml. Teñido en material. Posibles variaciones de color.

Filo ↔**Resistencia a la luz** (ISO) 5-7. **Relleno** (EN ISO) 4.

Solidez al frotamiento (ISO) seco 4-5, mojado 4-5. **Absorción acústica** (EN ISO 354) 0.50/Class D (estor). **Airflow** 221 Pa s/m.

Resistencia al fuego: AS/NZS 3837 Class 2. ASTM E84 class A. BS 476 part 7 class 1 adherido. BS 476 part 6 class 0 adherido. DIN 4102 B1 adherido. (Copia del informe de ensayos disponible).

Limpieza Consulte los símbolos ISO. Limpieza en seco.

JP

用途 間仕切り、壁紙用テクスタイル。

詳細 90% ニューウール ウーステッド、10% ナイロン。幅:170 cm。重量:1m あたり約 450 g。布染め。色彩ニューアンスに多少の違いが生じる可能性あり。

耳、ふち、 ↔**テスト:**

色褪せ保証: (ISO) 5-7. **ピリング** (EN ISO) 4. **摩擦保証:** (ISO) 乾燥状態 4-5、濡れた状態 4-5. **吸音率** (EN ISO 354) 0.50/Class D (パネル状). **気流:** 221 Pa s/m. **耐炎性:** AS/NZS 3837 Class 2. ASTM E84 class A. BS 476-7 耐火性レベル1. BS 476-6耐火性レベル0. DIN 4102耐火性レベルB1。(テストレポートのコピー入手可能。)

手入れ

ISO シンボル参照。掃除機で吸い取る。

CN

适用范围 屏风及墙面软包用面料。

成分 90%新羊毛, 精纺, 10%尼龙。幅宽约67英寸(170cm)。重量约450克/延米。原材料染色面料。颜色可能稍有色差。

图纹方向 ↔**光照色牢度** (ISO) 5-7. **起毛起球** (EN ISO) 4.**摩擦色牢度** (ISO) 干燥4-5, 湿4-5. **吸声系数** (EN ISO 354) 0.50/Class D (隔断帘).**气流阻力** 221 Pa s/m. **阻燃性:** AS/NZS 3837 Class 2. ASTM E84 class A. BS 476-7 防火等级1. BS 476-6 防火等级0. DIN 4102防火等级 B1. (可提供测试报告副本).**维护** 请参照ISO标志。定期吸尘。

10 year warranty



Quality and environmental system accreditation according to ISO 9001 and ISO 14001.

*ACT® Registered Certification Marks

Encouraging the use of sustainable fibres. Durable and high quality. Hazardous substances restricted.

Contact and further information www.kvadrat.dk

US contact info: 1-800-620-9309